

Europaudvalget pr. 28. november 2007

Medlemmer:



Kim Andersen (V)



Michael Aastrup Jensen (V)



Erling Bonnesen (V)



Henrik Høegh (V)
Næstformand



Karsten Lauritzen (V)



Morten Messerschmidt (DF)



Martin Henriksen (DF)



Helle Sjelle (KF)



Lars Barfoed (KF)



Svend Auken (S)
Formand



Kim Mortensen (S)



Yildiz Akdogan (S)



Orla Hav (S)



Anne Grete Holmsgaard (SF)



Karina Lorentzen (SF)



Lone Dybkjær (RV)



Per Clausen (EL)

Stedfortrædere:



Rikke Hvilshøj (V)



Gitte Seeberg (NY)



Bent Bøgsted (DF)



Tina Petersen (DF)



Pia Christmas-Møller (KF)



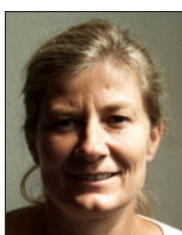
Mike Legarth (KF)



Ole Hækkerup (S)



Karen Hækkerup (S)



Hanne AgerSnap (SF)



Jonas Dahl (SF)



Bjarne Laustsen (S)



Line Barfod (EL)

EU-Sekretariatet pr. 28. november 2007



EU-chef
Pernille Deleuran
Lok. 3014

Europaudvalgets sekretariat:



Udvalgssekretær
Signe Riis
Andersen
Lok. 3696



Udvalgssekretær
Jakob Heltoft
Lok. 5596



Udvalgssekretær
Asger Hallberg
Borg
Lok. 3638



Udvalgsassistent
Charlotte Friis
Thomassen
Lok. 3625



Udvalgsassistent
Else Risum
Lok. 3621



Udvalgsassistent
Mia Dehnhardt-
Larsen
Lok. 3629



Udvalgsassistent
Niels Yde
Lok. 3613



Udvalgsassistent
Mette Nielsen
Lok. 3615



Overvagtimester
Irene Pedersen
Lok. 3692



**EU-
Specialkonsulent**
Morten Knudsen
Lok. 3695



**EU-
Specialkonsulent**
Thomas Fich
Lok. 3611



Fuldmægtig
Pytrik Dieuwke
Oosterhof
Lok. 3632

EU-Oplysningen:



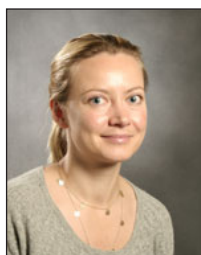
**EU-informations-
koordinator**
Marianne Ammitzbøll
Lok. 3637



Fuldmægtig
Martin Jørgensen
Lok. 3622



Fuldmægtig
Nina E. Clausen
Lok. 3769



Fuldmægtig
Iben T. Schacke
Lok. 3325

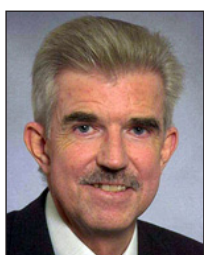


Fuldmægtig
Rasmus Baastrup
Lok. 3756



Overassistent
Susanne Henriksen
Lok. 3331

Folketingets repræsentant ved EU:



Repræsentant v. EU
Peter Juul Larsen
Lok. 111 68



Stagiaire
Jørgen Skovmose
Madsen
Lok. 111 90