



Folketingets Arbejdsmarkedsudvalg
Christiansborg
1240 København K

Beskæftigelsesministeriet
Ved Stranden 8
1061 København K

T 72 20 50 00
E bm@bm.dk
www.bm.dk

CVR 10172748
EAN 5798000398566

Arbejdsmarkedsudvalget har i brev af 6. maj 2009 stillet følgende spørgsmål nr. 38 (L 185), som hermed besvares.

12. maj 2009

J.nr. 2009-0005522/08-21-0025

Spørgsmål nr. 38:

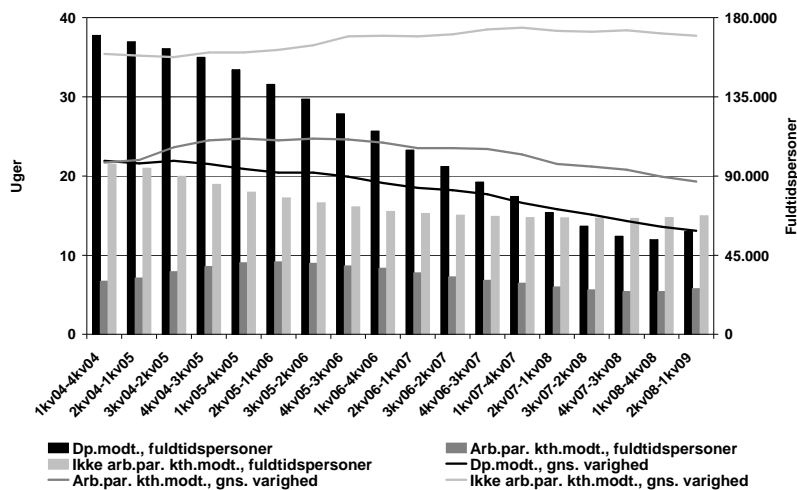
”Kan ministeren bekræfte at varigheden af ledighedsforløbene som hovedregel stiger samtidig med ledigheden?”

Endeligt svar:

De senere år har antallet af ledige i fuldtidspersoner (dagpengemodtagere samt arbejdsmarkedsparate kontanthjælpsmodtagere) og den gennemsnitlige længde af ledighedsforløbene udviklet sig nogenlunde proportionalt. Dvs. når ledigheden er faldet, er den gennemsnitlige varighed af forløbene som hovedregel ligeledes faldet, *jf. figur 1*. Det foreligger endnu ikke data om udviklingen i ledighedsforløbene efter 1. kvartal 2009.

Figur 1

Udviklingen i antal fuldtidspersoner og gennemsnitlig varighed af forløb for dagpenge-, kontanthjælps- og starthjælpsmodtagere



Anm.: Kontanthjælpsmodtagere er inkl. Starthjælpsmodtagere

Kilde: www.jobindsats.dk

Der er ikke samme sammenhæng mellem antallet af fuldtidspersoner og varighed af forløb for ikke arbejdsmarkedsparete kontant- og starthjælpsmodtagere.

Venlig hilsen

Inger Støjberg