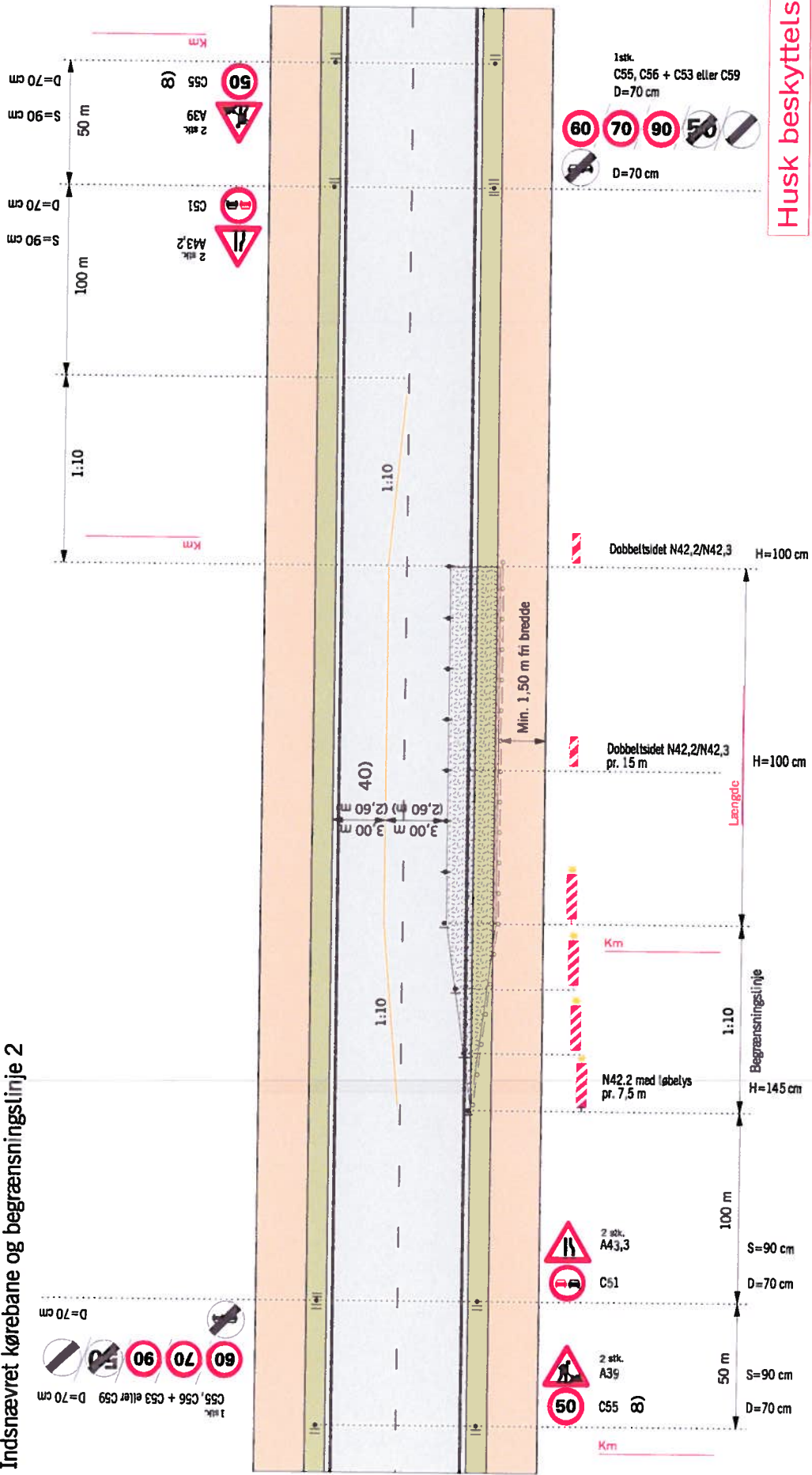


Husk beskyttelsesniveau

- Z 93 Gult blinksignal
- Gul afstriking eller N 44,1/N 44,2 pr. 3 m
- Længdeafspærring med N 46 Mærkeflag pr. 10 m, med mindre afmærkningen er tilstrækkeligt belyst.
- Længdeafspærring med N 42, N 44,1 eller N 44,2 pr. 10 m
- ▬ Arbejdsområde
- V Hestighedsbegrænsningen langs arbejdsområdet

Afmærkning af vejarbejder i byområde	
Indsnævret kørebane og begrænsningslinje	
Fortov	
2-sporede veje	V ≈ 50 km/h
Vejdirektoratet	Ok. 2013
	B0201

Indsnævret kørebane og begrænsningslinje 2

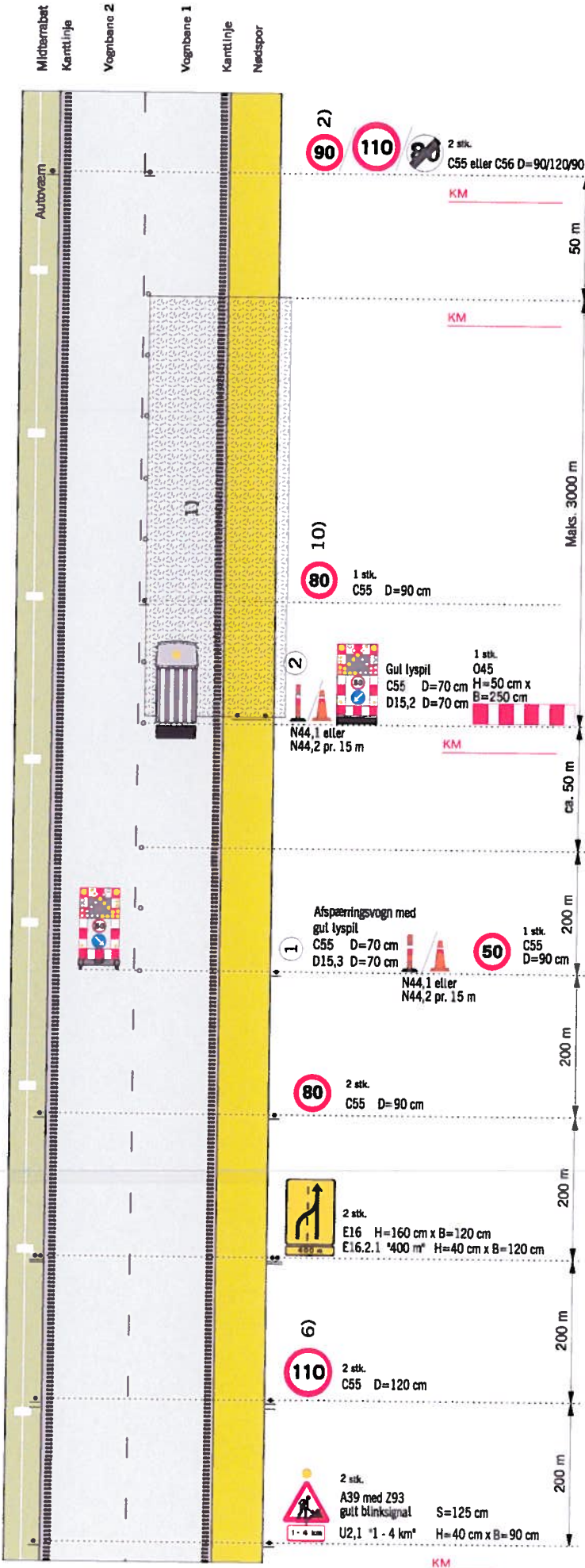


Husk beskyttelsesniveau

- B) Ved 90 km/h opsættes C55 "70" min. 75 m før C55 "50", og A39 placeres over C55 "70"
- 40) Bredder i parentes gælder kun lokaltveje
- Gul afskribning eller N 44, 1/N 44,2 pr. 3 m
- Længdeafspærring med N 46 Markeringstyper pr. 10 m, med mindre afmærkningen er illestruktureret belyst.
- Længdeafspærring med N 42, N 44,1 eller N 44,2 pr. 15 m
- Arbejdsområde
- Hastighedsbegrænsningen langs arbejdsområdet

Afmærkning af vejarbejder i åbent land	
Indsnævret kørebane og begrænsningslinje 2	
2-sponset veje	V ≤ 50 km/h
Vejdirektoratet	Oktober 2013
	L0202

Kortvarigt vejarbejde i vognbane 1 eller nødspor



Husk beskyttelsesniveau

1) N 44, mærkingslegeme kan undlades, når hele arbejdet udføres som maskinelt vejarbejde, og længden af arbejdsområdet er max. 100 m.

2) På strækninger med permanent hastighedsbegrænsning 90 eller 110 km/h opsættes C 55 svarende hertil. På strækninger med 130 km/h opsættes C 56 (ophævelses af hastighedsbegrænsningen efter arbejdsområdet)

6) Udgår, hvis hastighedsbegrænsningen er mindre end 130 km/h

10) Tavler sættes pr. 1.000 m.

2 93 Gult blinksignal

TMA

Længdespærning enten N44.1 eller N44.2

Arbejdsområde

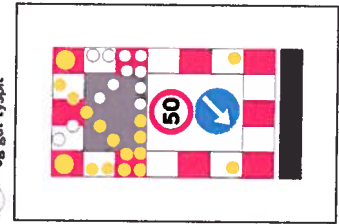
Hastighedsbegrænsningen langs arbejdsområdet

V

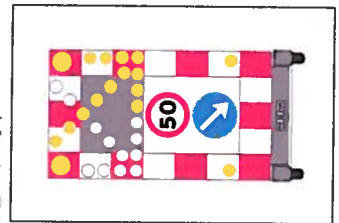
Anvendes ved følgende arbejder:

- Asfaltreparationer
- Autoværn og tavler
- Beplantning
- Kørebaneafmærkning
- Renhold
- Revneførsel og lignende

2 Arbejdskejtøj med TMA og gult lyspil



1 Afspæringsvogn med gult lyspil



Afmærkning af vejarbejde i vognbane 1 eller nødspor

Kortvarigt vejarbejde i vognbane 1 eller nødspor

4 sporet motorvej

V ≤ 80 km/h

Ok. 2013

M0251

