



Kulturministeren

Kulturministeriet
Nybrogade 2
1203 København K

Tlf : 33 92 33 70
E-mail : kum@kum.dk
Web : www.kum.dk

Folketingets Kulturudvalg
Christiansborg
1240 København K

24. maj 2022

Folketingets Kulturudvalg har den 18. maj 2022, efter ønske fra Stén Knuth (V), stillet mig følgende spørgsmål 20 ad (L 135), som jeg hermed besvarer.

Spørgsmål:

Vil ministeren i forlængelse af besvarelsen af spørgsmål 18 forholde sig til, hvorvidt der i de 8 eksisterende afdelinger i Miljø- og Fødevareklagenævnet sidder læge medlemmer, således at der med ændringsforslaget skabes samme organisation i den 9. afdeling som i de 8 eksisterende afdelinger?

Svar:

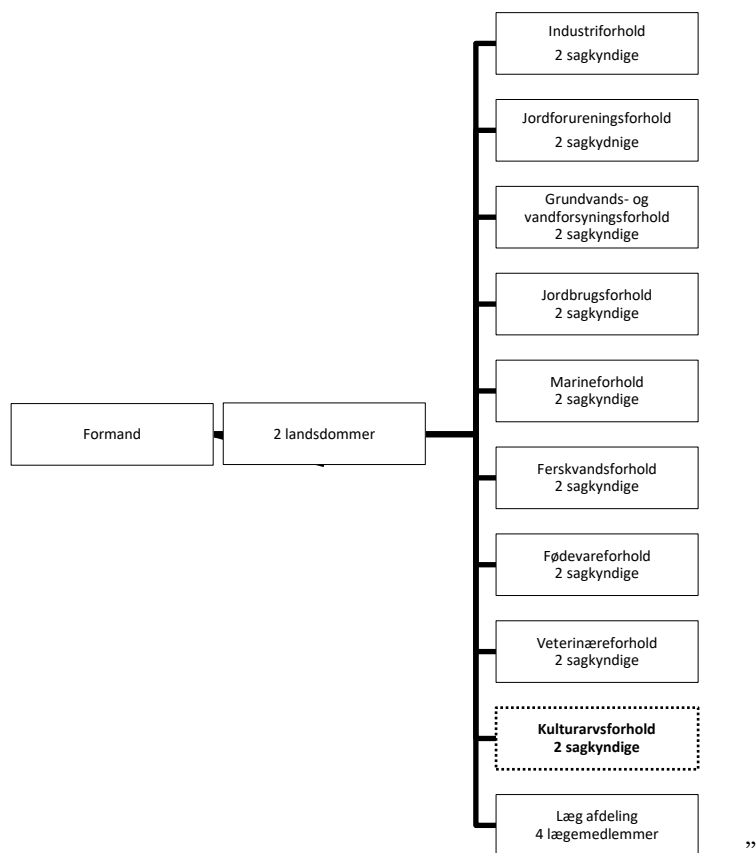
Da Lov om Miljø- og Fødevareklagenævnet hører under erhvervsministerens ressort, har jeg forelagt spørgsmålet for erhvervsministeren.

Erhvervsministeren har oplyst følgende:

”Miljø- og Fødevareklagenævnet består af én formand, der er jurist, og 2 landsdommere, der suppleres af *enten* en sagkyndig afdeling med to sagkyndige medlemmer *eller* en læg afdeling med 4 læge medlemmer, der er udpeget af Folketinget. Nævnet er inddelt i 8 faste sagkyndige afdelinger og én læg afdeling. Der sidder således ikke læge medlemmer i de sagkyndige afdelinger.

Sammensætningen af den foreslåede nye sagkyndige afdeling i Miljø- og Fødevareklagenævnet, hvor klagesager vedrørende beskyttede fortidsminder behandles med deltagelse af to sagkyndige inden for kulturarvsområdet, svarer således til de øvrige sagkyndige afdelinger i Miljø- og Fødevareklagenævnet.

Miljø- og Fødevareklagenævnets sammensætning kan illustreres således:



Jeg henholder mig til erhvervsministerens svar.

Ane Halsboe-Jørgensen