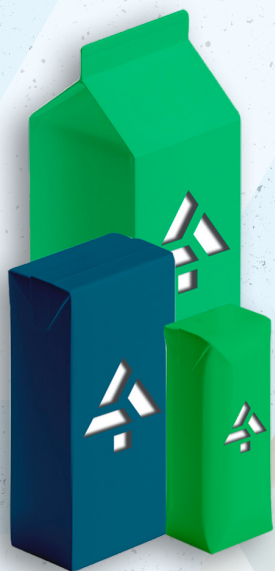


INGEN GENANVENDELSE UDEN INDSAMLING

Indsamling er det første skridt til bæredygtig genanvendelse af Europas ressourcer.

ACE opfordrer til at sætte obligatoriske indsamlingsmål for mad- og drikkekartoner.



THE ALLIANCE FOR
BEVERAGE CARTONS
AND THE ENVIRONMENT

ACE (The Alliance for Beverage Cartons and the Environment) blev etableret for 25 år siden som en europæisk platform for producenter og leverandører af mad- og drikkekartoner.

ACE stiller viden til rådighed og bidrager til EU-politik, lovgivning og standardisering inden for emballageområdet.



Det kan ikke siges for tit: Genanvendelse gør en forskel, og indsamling er det første skridt til en bæredygtig genanvendelse af Europas ressourcer.

Derfor arbejder ACE på at få et obligatorisk indsamlingsmål for mad- og drikkekartoner.

Erfaringen viser, at obligatoriske indsamlingsmål giver et sikkert flow i affaldsforsyningen, og det er nødvendigt for at tiltrække investorer.

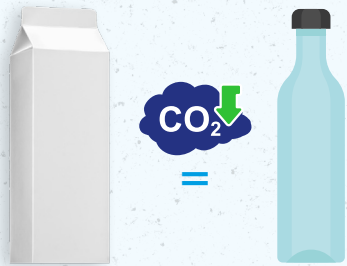
Genanvendelsespotentialet for mad- og drikkekartoner er enormt. Det store potentiale skyldes, at fibrene i mad- og drikkekartoner er af høj kvalitet, og derfor er efterspørgslen fra genanvendelsesvirksomheder stor.

Ved genanvendelse får mad- og drikkekartoner nyt liv i produkter som genbrugspapir, papruller eller æggebakker.

I 2030 er målet, at **90%** af mad- og drikkekartoner bliver indsamlet og **mindst 70%** bliver genanvendt.

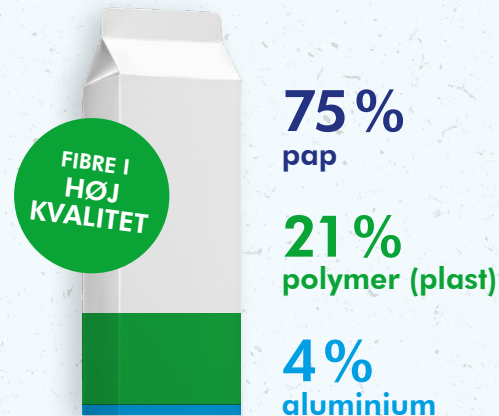
Hvad er mad- og drikkekartoner?

- En CO₂-besparende, genanvendelig emballageløsning.



Mad- og drikkekartoner har et CO₂-aftryk, som svarer til genanvendelige glasflasker.

- Er papirbaserede emballager og er i gennemsnit lavet af (efter vægt):



- Gør det muligt at sikre lang holdbarhed uden tilsætning af konserveringsmidler, og uden at indholdet og næringsværdien forringes. Det begrænser forurening og madspild.



- Bruger mindre plastic end alternative emballager.



Mad- og drikkekartoner er blevet indsamlet i Danmark siden 1. juli 2021 som følge af bekendtgørelse fra regeringen. Resultatet er, at flere og flere kommuner landet over indsamler mad- og drikkekartoner fra husstandene.

Det er **de lokale beslutningstageres opgave** at sørge for, at borgerne kan sortere mad- og drikkekartoner ved husstanden, så det ambitiøse, men realistiske, mål nås.

Det er også **beslutningstagerens ansvar** at informere borgerne om fordelene ved indsamling og genbrug af mad- og drikkekartoner.

ACE bidrager gerne med erfaring, viden og ekspertise.

Om ACE



- ACE (The Alliance of Beverage Cartons and the Environment) blev etableret for 25 år siden som en europæisk platform for producenter og leverandører af mad- og drikkekartoner.



- ACE forpligter sig til at støtte øget indsamling og genanvendelse af mad- og drikkekartoner, herunder også igennem investeringer.



- I vores [2030 roadmap](#) er ACEs forpligtigelse at nå et gennemsnitligt indsamlingsmål på 90% på EU-niveau. Og mindst 70% af de indsamlede kartoner skal genanvendes.



- ACEs vision er at levere de mest cirkulære og bæredygtige emballageløsninger.

ACE stiller viden til rådighed og bidrager til EU-politik, lovgivning og standardisering inden for emballageområdet.

ACE opfordrer til et obligatorisk indsamlingsmål

Et effektivt indsamlingssystem er nødvendigt for et velfungerende genanvendelsessystem. Derfor er det afgørende, at Danmark implementerer et obligatorisk indsamlingsmål for mad- og drikkekartoner.

De lande, der gør det bedst, har en lov med specifikke indsamlings- eller genanvendelsesmål – det gælder bl.a. Belgien (90%), Tyskland (80%) og Frankrig (59%). Holland startede med at indsamle mad- og drikkekartoner

for omkring syv år siden, og har allerede opnået en genanvendelsesrate tæt på 62%. Det viser, at når målet er sat, kan udviklingen ske hurtigt.

Danmark er ikke frontløber endnu. Vi startede først med at indsamle mad- og drikkekartoner i juli 2021. Men indsamlingsmængderne stiger måned for måned. Når mad- og drikkekartoner først er indsamlet, er genanvendelsesprocessen relativ enkel.

Øget indsamling betyder større mængder af materiale, der skal genanvendes og affaldsstrømme af høj kvalitet. Det øger forudsigeligheden, og tilsammen giver det stærke incitament til at investere i sorterings- og genanvendelsesteknologier for mad- og drikkekartoner.



Omkring 450.000 tons blev genanvendt i 2019.



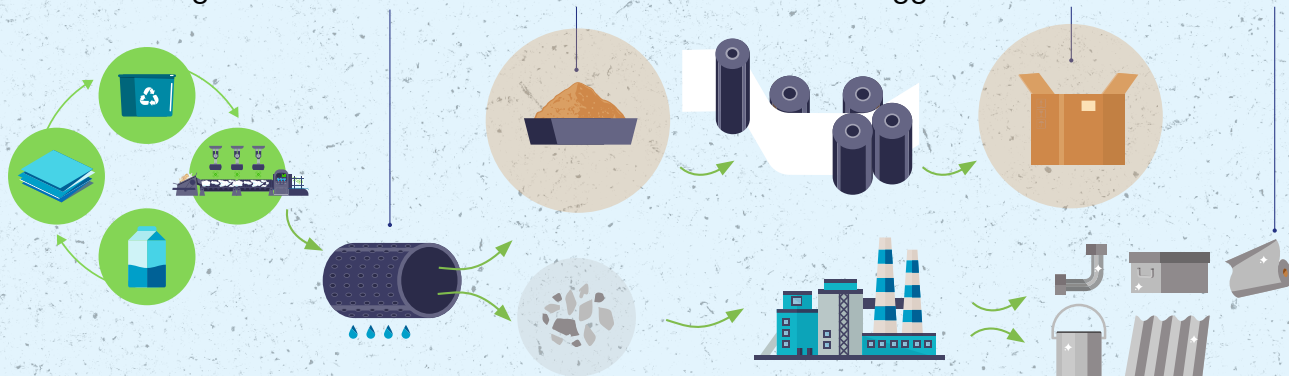
Genanvendelse af mad- og drikkekartoner er ikke en kompleks proces

Det første skridt er at adskille fibrene fra emballagen på en papirfabrik gennem forskellige opløsnings-teknologier.

De lange fibre, der bruges til at producere mad- og drikkekartoner, er meget værdsat af genanvendelsesvirksomhederne.

Når mad- og drikkekartonerne er genanvendt, bliver fibrene brugt til nye produkter som genbrugspapir, papruller eller æggebakker.

De resterende polymer (plast) og aluminium kan blive brugt til en række andre nye produkter, som er produceret af genbrugsplastmaterialer.



Sortering og genanvendelse gør en forskel, fordi genbrugsmaterialerne erstatter nyt materiale.



Et europæisk indsamlingsmål på 90% giver en CO₂-besparelse på

1.140.000 tons

i Europa. Det svarer til, at man fjerner

280.000 biler

fra vejene.

Den miljømæssige effekt af genanvendelse

Ikke færre end omkring 980.000 tons mad- og drikkekartoner kommer på markedet om året i Europa.

De genanvendelige materialer, der bliver brugt i mad- og drikkekartoner, har lavere drivhusgasemissioner end de alternative fossilbrændselsløsninger. Mad- og drikkekartoner indeholder samtidig mindre plastic end alternativ emballage.

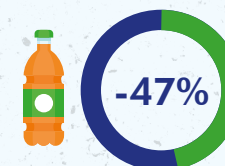
Mad- og drikkekartoner er nutidens emballageform – de er genanvendelige og CO₂-besparende. Allerede nu genanvender mange lande mad- og drikkekartoner i stor skala.

- De fibre, der bruges til at producere mad- og drikkekartonerne, kommer alle fra bæredygtigt forvaltede skove, som er certificeret af internationale anerkendte certificeringsordninger såsom:

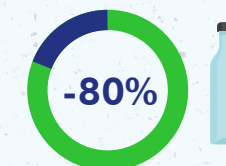
FSC eller
PEFC



- Pga. kantonernes unikke egenskaber har mad- og drikkekartoner et lavere CO₂-aftryk end alternativ emballage til mælk og juice.



Sammenlignet med PET-flasker



Sammenlignet med engangsglasflasker

ACE opfordrer til et indsamlingsmål på 90% i Danmark og EU - samt en genanvendelsesprocent på 70 i 2030

ACE opfordrer beslutningstagere til at tilføre forbrugerne mere viden om værdien af at indsamle mad- og drikkekartoner – og opfordre dem til at gøre det. Mere og bedre information om fordelene ved at genanvende mad- og drikkekartoner vil sætte fokus på

genanvendelse og forbedre indsamlingsraterne.

ACE bidrager gerne med ekspertise, og yderligere materialer om, hvorfor genanvendelse af mad- og drikkekartoner er både vigtigt og nødvendigt.

Du kan læse mere om ACE på www.beveragecarton.eu

Følg os på Twitter

 [@Beveragecartons](https://twitter.com/Beveragecartons)

Følg os på LinkedIn

 www.linkedin.com/company/acesecretariat/about



For yderligere information kontakt venligst:

ACE

Annick Carpentier

Mobile: +32 477521422

E-mail:

annick.carpentier@beveragecarton.eu

KREAB Copenhagen

Lisbeth Wirgowitsch

Mobile: +45 22163960

E-mail: lwirgowitsch@kreab.com

Anne-Sofie Kleemann

Mobile: +45 28733977

E-mail: askleemann@kreab.com

